



PERSPECTIVAS AGROCLIMÁTICAS

INFORME DE PERSPECTIVAS AGROCLIMÁTICAS SEMANAL

30 DE DICIEMBRE DE 2020



BOLSA DE CEREALES
bolsadecereales.com.ar

Av. Corrientes 123 | C1043AAB – CABA - Tel.: +54 11 4515-8200/8300
ISSN 2591-443X





SÍNTESIS DEL PRONÓSTICO

ARG

PERSPECTIVA AGROCLIMÁTICA PARA ARGENTINA

30 DE DICIEMBRE DE 2020

EL NUEVO AÑO SE INICIA CON UNA MARCADA OSCILACIÓN TÉRMICA, ACOMPAÑADA POR PRECIPITACIONES ABUNDANTES SOBRE EL NORTE Y EL CENTRO-OESTE DEL ÁREA AGRÍCOLA, Y VALORES MODERADOS A ESCASOS SOBRE EL RESTO

Al comienzo de la perspectiva, se producirá una entrada de vientos del sur, produciendo un marcado descenso térmico sobre el oeste y el sur del área agrícola, pero sin alcanzar el norte de su extensión. Los vientos del trópico, retornarán rápidamente, reactivando la ola de calor en la mayor parte del área agrícola. Paralelamente, se producirán precipitaciones abundantes, con focos de tormentas, sobre el norte y el centro-oeste del área agrícola, mientras que el centro-este y todo el sur recibirá aportes moderados a escasos.



BRA

PERSPECTIVA AGROCLIMÁTICA PARA BRASIL

30 DE DICIEMBRE DE 2020

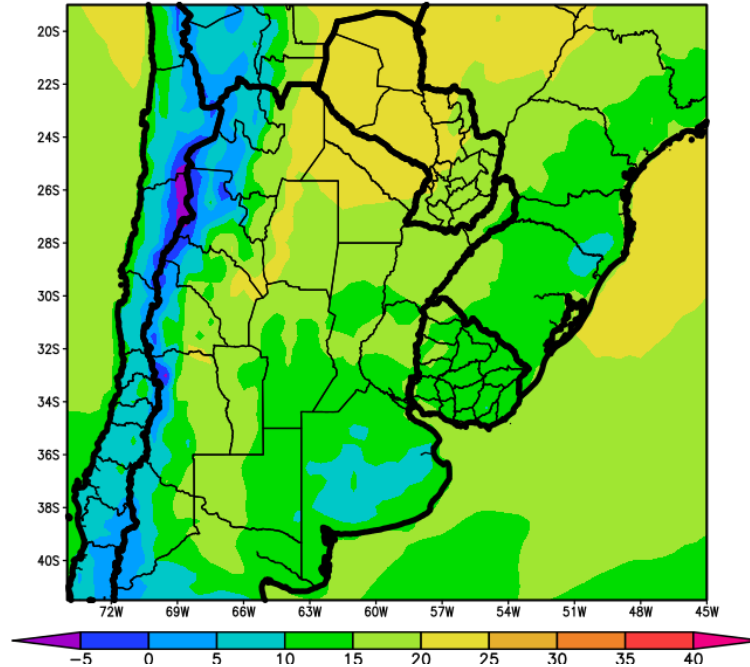
MODERADA OSCILACIÓN TÉRMICA, ACOMPAÑADA POR PRECIPITACIONES ABUNDANTES EN LA MAYOR PARTE DEL ÁREA AGRÍCOLA BRASILEÑA, A EXCEPCIÓN DE SUS EXTREMOS NORDESTE Y SUR

Al comienzo de la perspectiva, se producirá una moderada entrada de vientos del sur, causando un leve descenso térmico. Los vientos del trópico retornarán rápidamente, incrementando moderadamente la temperatura, sin alcanzar registros extremos. Paralelamente, continuarán produciéndose precipitaciones abundantes en la mayor parte del área agrícola del Brasil, a excepción de sus extremos nordeste y sur.





Perspectiva Climática del 31/12/2020 al 6/01/2021
Temperatura Mínima (Grados Centígrados)

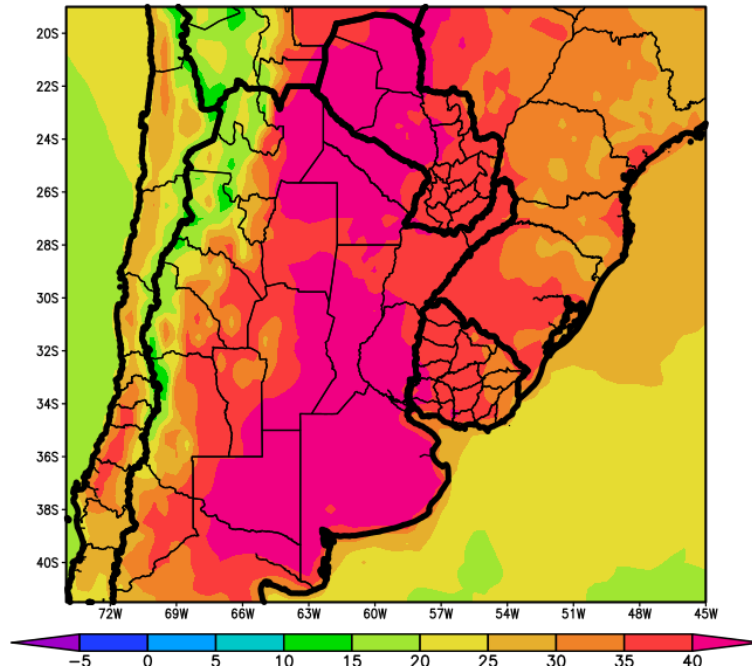


Al comienzo de la primera etapa de la perspectiva, se producirá una entrada de vientos del sur, produciendo un marcado descenso térmico sobre el oeste y el sur del área agrícola, pero sin alcanzar el norte de su extensión.

- El este del NOA, el sur del Chaco, la mayor parte de Cuyo, gran parte de la Mesopotamia, el norte de Córdoba, el norte y el centro-sur de Santa Fe, el sudeste del Paraguay y el noroeste del Uruguay observarán mínimas superiores a 15°C, con focos con valores superiores a 20°C y otros focos con valores inferiores.
- El centro del NOA, el centro de Cuyo, la mayor parte de la Región Pampeana y gran parte del Uruguay registrarán mínimas entre 10 y 15°C.
- El oeste del NOA, el oeste de Cuyo y las serranías de la Provincia de Buenos Aires observarán temperaturas mínimas inferiores a 10°C, con focos con valores inferiores 5°C con riesgo de heladas localizadas.



Perspectiva Climática del 31/12/2020 al 6/01/2021
Temperatura Maxima (Grados Centigrados)

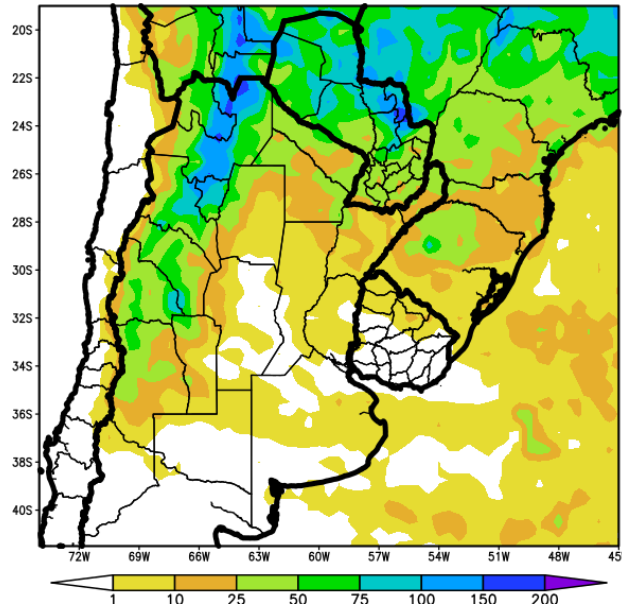


Los vientos del trópico, retornarán rápidamente, reactivando la ola de calor en la mayor parte del área agrícola.

- El este del NOA, el sudeste del Paraguay, el este de Cuyo, el norte y el centro de la Mesopotamia, el oeste de Córdoba, el norte de Santa Fe y la mayor parte del Uruguay observarán temperaturas máximas superiores a 35°C observándose un amplio foco de calor, con máximas superiores a 40°C y focos con valores inferiores.
- La mayor parte del centro y el oeste del área agrícola observará máximas superiores a 30°C.
- Sólo las zonas serranas y cordillerana experimentarán máximas inferiores a 30°C.



Perspectiva Climática del 31/12/2020 al 6/01/2021
Precipitación Acumulada (mm)



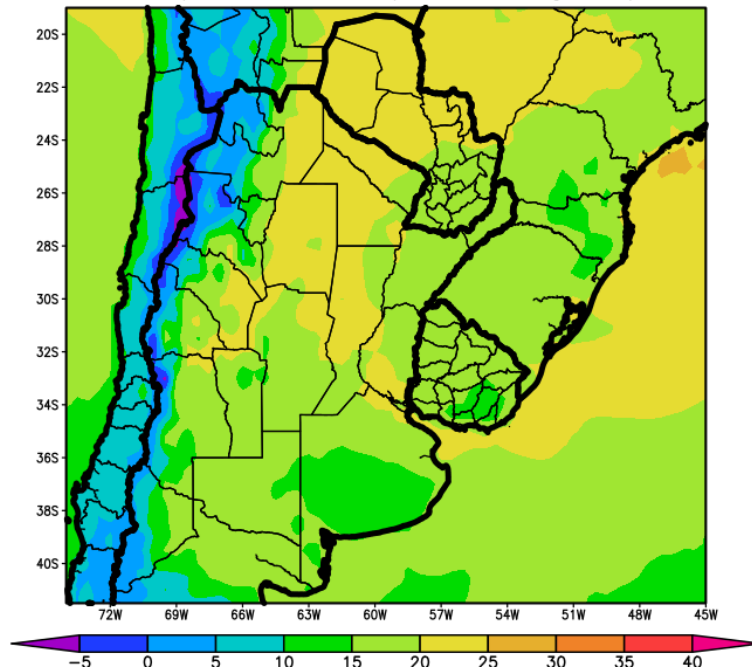
Paralelamente, se producirán precipitaciones abundantes, con focos de tormentas, sobre el norte y el centro-oeste del área agrícola, mientras que el centro-este y todo el sur recibirán aportes moderados a escasos.

- La mayor parte del NOA, gran parte de Cuyo, la mayor parte del Paraguay, el norte de la Mesopotamia y la mayor parte de la Región del Chaco observarán un amplio foco con precipitaciones abundantes a muy abundantes (25 a 75 mm), con focos de tormentas severas que se ubicará sobre el norte y el centro del NOA y el este del Paraguay y otros focos con valores escasos.
- La mayor parte de la Mesopotamia, gran parte de la Región Pampeana y la mayor parte del Uruguay registrarán precipitaciones escasas (menos de 10 mm).





Perspectiva Climática del 7 al 13 de Enero de 2021
Temperatura Mínima (Grados Centígrados)



MODERADA OSCILACIÓN TÉRMICA ACOMPAÑADA POR PRECIPITACIONES ABUNDANTES EN TODO EL OESTE DEL ÁREA AGRÍCOLA Y REGISTROS MODERADOS A ESCASOS EN LA MAYOR PARTE DEL ESTE.

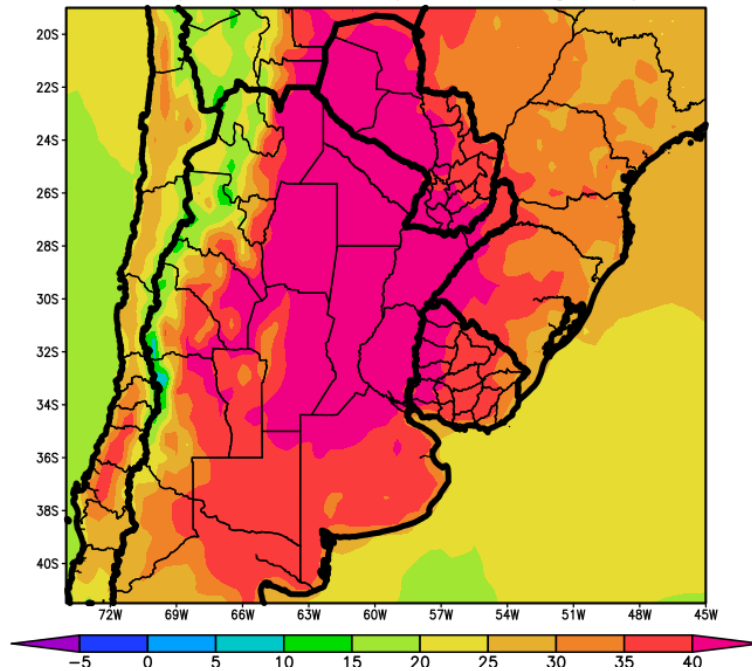
Al comienzo de la segunda etapa de la perspectiva tendrá lugar un moderado descenso térmico en la mayor parte del área agrícola, a excepción de su porción centro-norte, que mantendrá registros elevados.

- El este del NOA, la mayor parte del Paraguay, gran parte de la Región del Chaco, el norte de Córdoba, gran parte de Santa Fe, el sur de Entre Ríos y el norte de la Provincia de Buenos Aires observarán temperaturas mínimas superiores a 20°C con varios focos con valores inferiores.
- El centro del NOA; el este de la Región del Chaco, la mayor parte de Cuyo, el sudeste del Paraguay, la mayor parte de la Mesopotamia, gran parte de la Región Pampeana y la mayor parte del Uruguay observarán temperaturas mínimas entre 15 y 20°C con focos con valores inferiores.
- El centro-oeste de Cuyo, el centro-oeste de Cuyo, la mayor parte de la Provincia de Buenos Aires y el sudeste del Uruguay observará temperaturas mínimas entre 10 y 15°C.
- Las zonas serranas y cordilleranas del oeste registrarán mínimas por debajo de 10°C, con riesgo de heladas locales y generales.





Perspectiva Climática del 7 al 13 de Enero de 2021
Temperatura Máxima (Grados Centígrados)



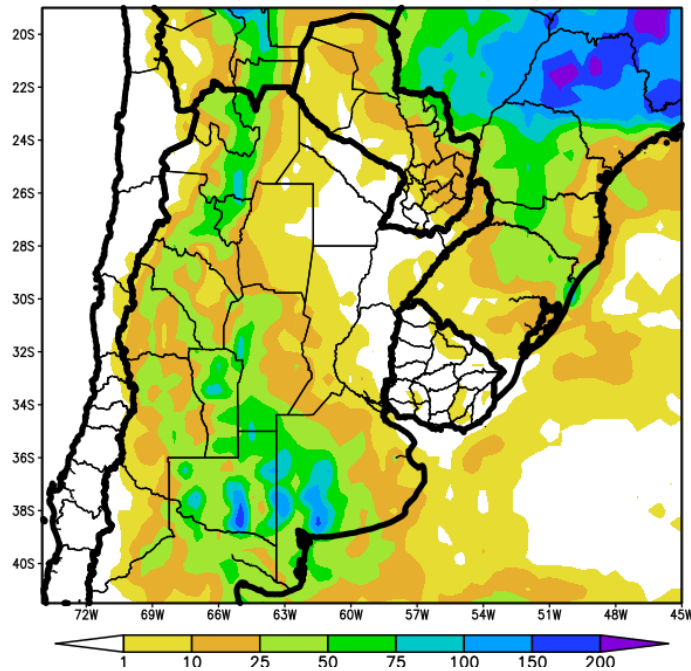
Los vientos del trópico retornarán con vigor reactivando la ola de calor, con registros muy elevados en el norte y el centro del área agrícola, y algo menos intensos en el sur.

- El este del NOA, la mayor parte del Paraguay, el norte de la Región Pampeana y el oeste del Uruguay observará temperaturas máximas superiores a 40°C, con focos con valores inferiores.
- El centro del NOA, la mayor parte de Cuyo, el centro y el sur de la Región Pampeana y la mayor parte del Uruguay, observarán temperaturas máximas entre 35 y 40°C.
- Sólo las zonas serranas y cordilleranas y el litoral atlántico observarán registros más moderados.





Perspectiva Climática del 7 al 13 de Enero de 2021
Precipitación Acumulada (mm)



Las precipitaciones alcanzarán valores elevados en la mayor parte del oeste del área agrícola, mientras que gran parte del este recibirá aportes moderados a escasos.

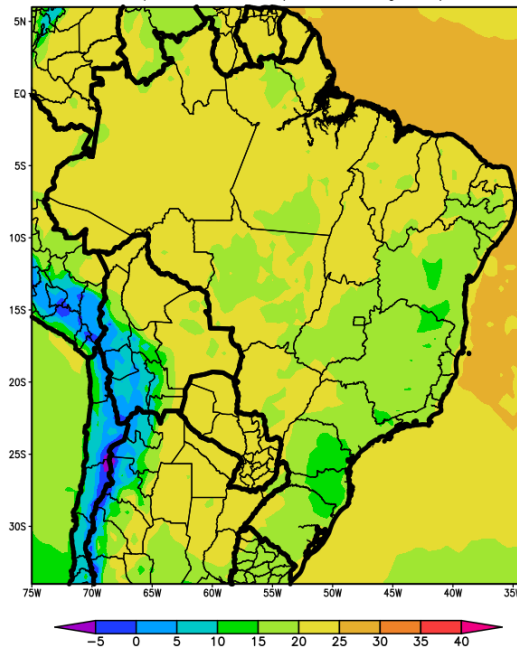
- La mayor parte del NOA, gran parte de Cuyo, el este del Paraguay, gran parte de Misiones y la mayor parte de la Región Pampeana observarán precipitaciones entre moderadas a muy abundantes (10 a 75 mm), con varios focos de tormentas con precipitaciones superiores a 100 mm.
- El este del NOA, la mayor parte del Paraguay, gran parte de la Región del Chaco, la mayor parte de Santa Fe, el centro y el sur de la Mesopotamia, el este de la Región Pampeana y la mayor parte del Uruguay observarán precipitaciones escasas (menos de 10 mm) con focos con moderadas





Perspectiva Climática del 31/12/2020 al 6/01/2021

Temperatura Mínima (Grados Centígrados)



Al comienzo de la perspectiva, se producirá una moderada entrada de vientos del sur, causando un leve descenso térmico.

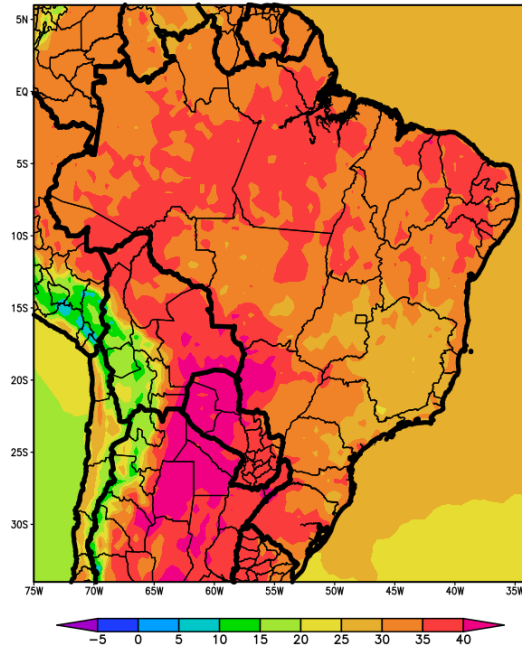
- La mayor parte de norte y el centro-oeste del área agrícola brasilera observará temperaturas mínimas superiores a 20°C, con focos de registros menores.
- La mayor parte de los Estados de Bahía, Goiás, Mina Gerais, Sao Paulo, Paraná, Rio Grande do Sul y el oeste de Santa Catarina observarán temperaturas mínimas entre 15 y 20°C, con focos con valores inferiores.
- El norte y el sur de Mina Gerais, el este de Sao Paulo, la mayor parte de Santa Catarina y el nordeste de Río Grande do Sul observarán temperaturas mínimas inferiores a 15°C.





Perspectiva Climática del 31/12/2020 al 6/01/2021

Temperatura Maxima (Grados Centigrados)



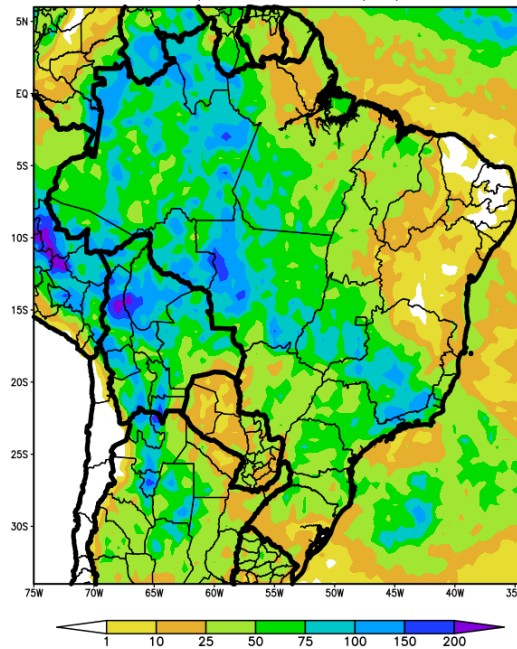
Los vientos del trópico retornarán rápidamente, incrementando moderadamente la temperatura, sin alcanzar registros extremos.

- La mayor parte del área agrícola brasileña observará temperaturas máximas superiores a 30°C, con focos con varios focos con valores superiores a 35° y 40°C.
- Sólo el este de Goiás, la mayor parte de Mina Gerais, el este de Sao Paulo, el este de Paraná, el sudeste de Santa Catarina y el nordeste de Río Grande do Sul observarán temperaturas máximas inferiores a 30°C, con focos con valores inferiores.



Perspectiva Climática del 31/12/2020 al 6/01/2021

Precipitación Acumulada (mm)



Paralelamente, continuarán produciéndose precipitaciones abundantes en la mayor parte del área agrícola del Brasil, a excepción de sus extremos nordeste y sur.

- La mayor parte del área agrícola del Brasil recibirá precipitaciones moderadas a muy abundantes (10 a 75 mm), con varios focos de tormentas con precipitaciones superiores a 150mm que se ubicarán sobre su porción central.
- Solamente Bahía y el norte de Mina Gerais observarán precipitaciones escasas (menos de 10 mm), con focos con valores moderados.

